



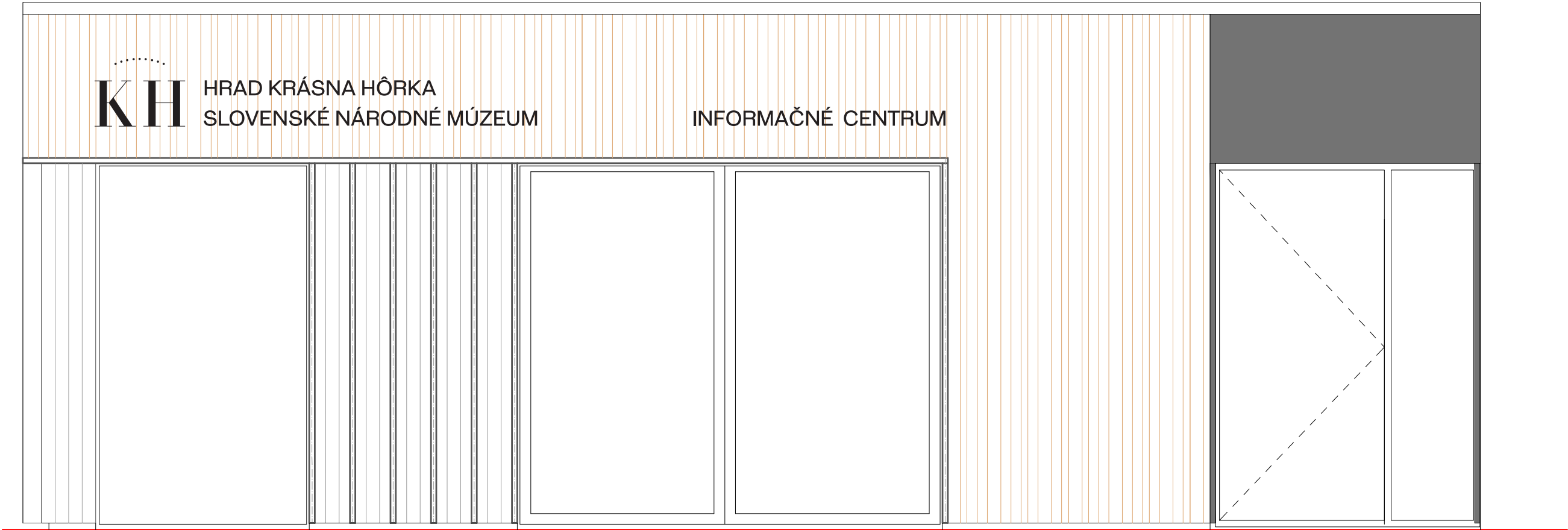
revízia	obsah	dátum

SÚRADNICOVÝ SYSTÉM S-JTSK

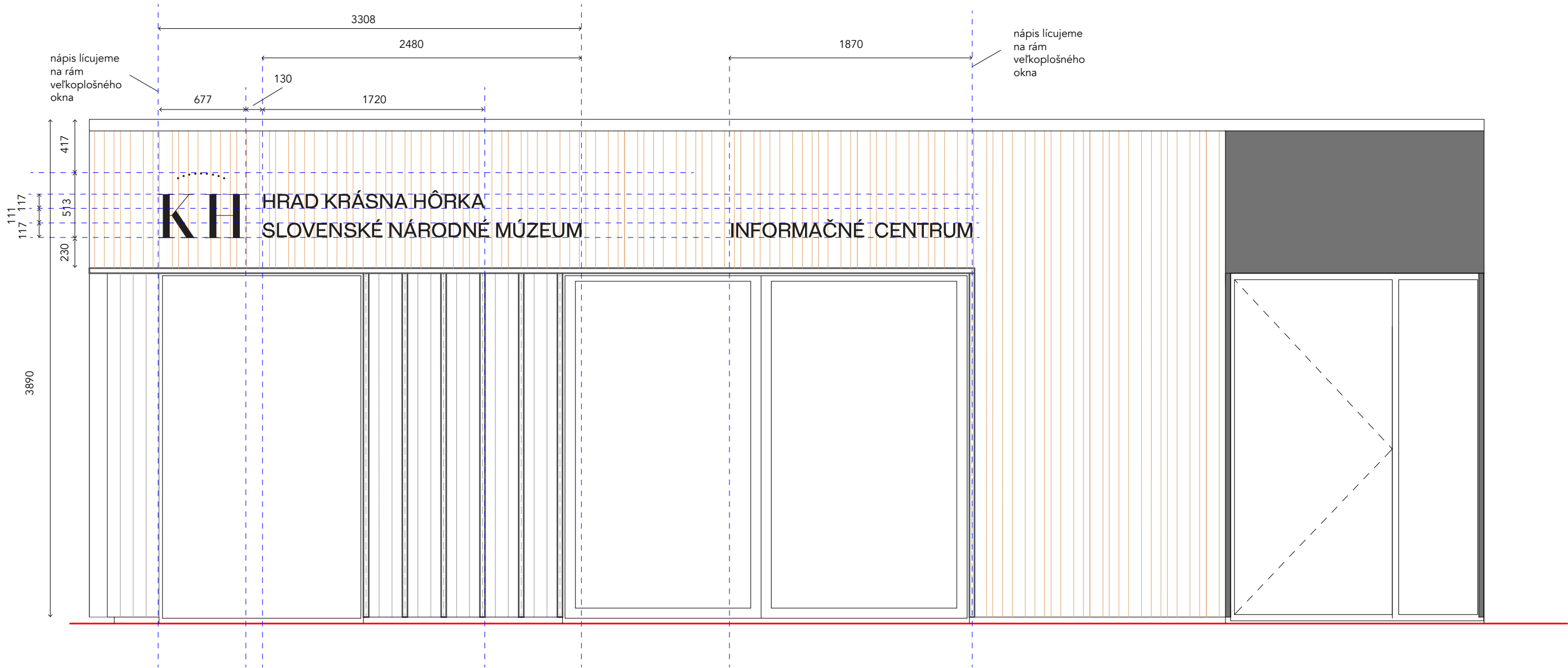
<div>SLOVENSKÉ NÁRODNÉ MÚZEUM SLOVAK NATIONAL MUSEUM</div> <div>STU S v F</div> <div>SLOVENSKÁ TECHNICKÁ UNIVERZITA V BRATISLAVE STAVEBNÁ FAKULTA</div>		kód projektu	KH-17-01-A			
		časť dokumentácie	E			
		dátum	07/2021			
		stupeň	RPD			
názov projektu	OBNOVA HRADU KRÁSNA HÔRKA A REVITALIZÁCIA BEZPROSTREDNÉHO OKOLIA HRADU		profesia	01-0 ARCHITEKTÚRA		
miesto stavby	OBEC KRÁSNOHORSKÉ PODHRADIE					
číslo parcely	parcely riešeného územia vid. Súhrnná technická správa					
investor, stavebník	SLOVENSKÉ NÁRODNÉ MÚZEUM, VAJANSKÉHO NÁBREŽIE 2, P.O. BOX 13, 810 06 BRATISLAVA					
autor	Dipl. Ing. BARBORA ŠAJGALÍKOVÁ, ArtD.					
vypracoval	Dipl. Ing. BARBORA ŠAJGALÍKOVÁ, ArtD.					
zodpovedný projektant	prof. Ing. ANTON PUŠKÁR, PhD., evidenčné č. 3143 Autorizovaný stavebný inžinier, kategórie 1		formát	12 x A3	mierka	-
obsah výkresu	INFOCENTRUM - DETAIL NÁPISU NA FASÁDE		staveb. objekt	SO 02	výkres č.	10

POHĽAD

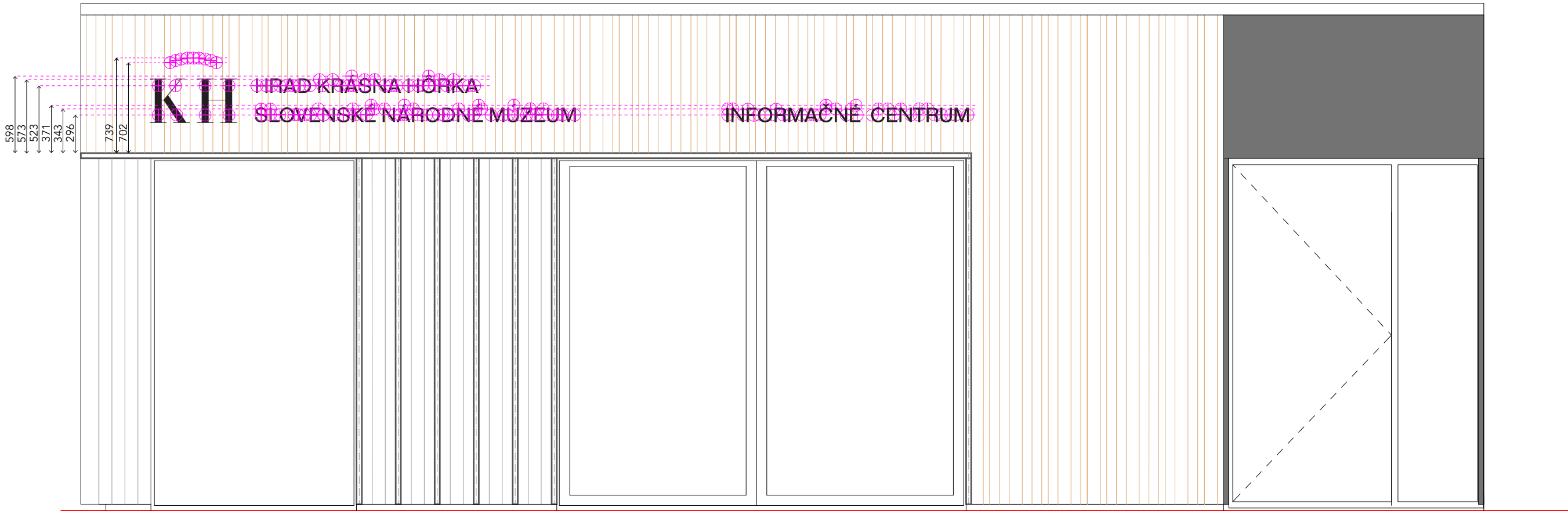
PROŠÍM KONZULTOVAŤ VÝROBNÚ DOKUMENTÁCIU S AUTOROM NÁVRHU



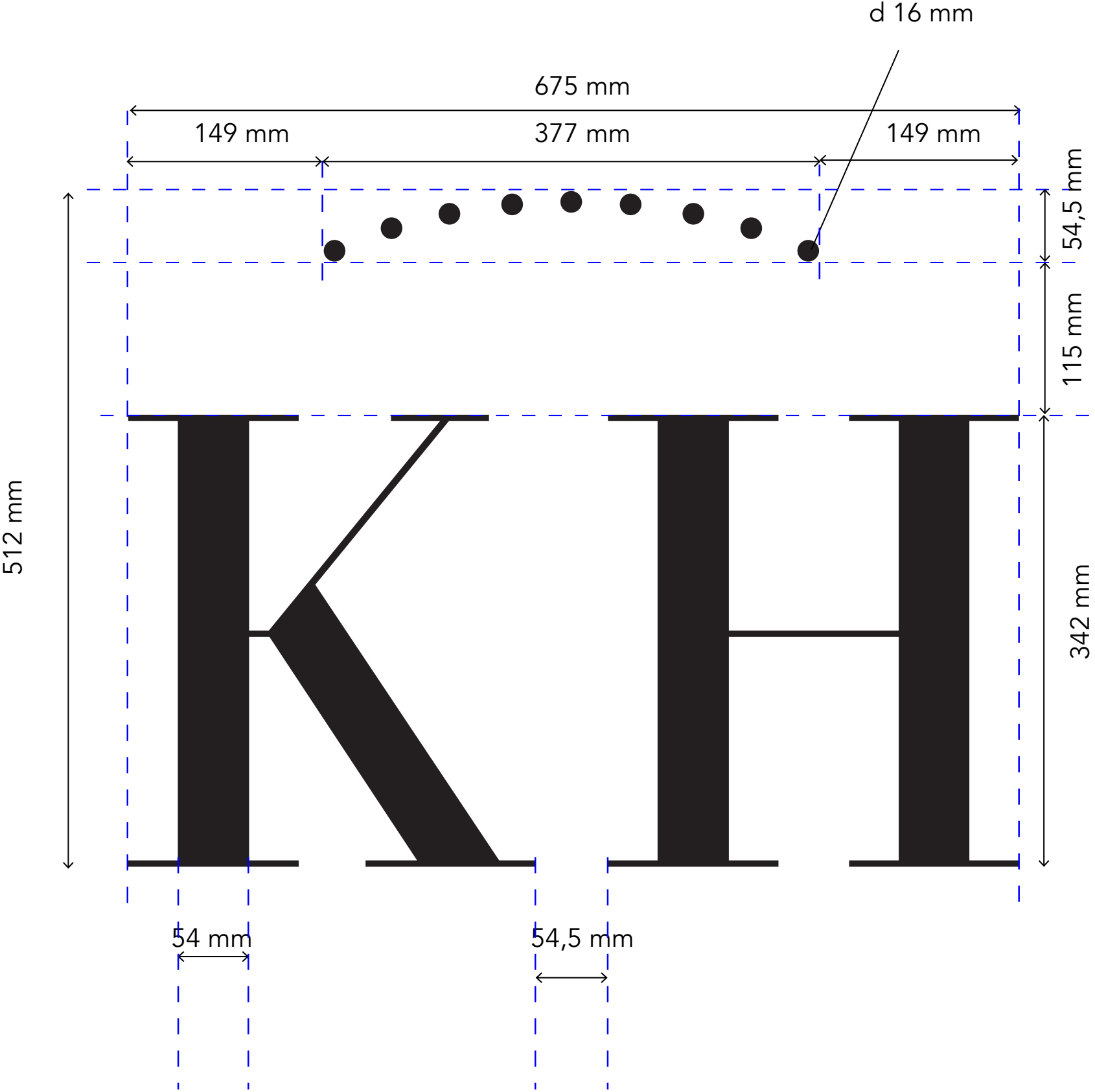
ZÁKLADNÉ ROZMERY*
*ROZMERY SÚ ORIENTAČNÉ. VÝROBNÚ DOKUMENTÁCIU DODÁ DODÁVATEĽ
PROSÍM KONZULTOVAŤ VÝROBNÚ DOKUMENTÁCIU S AUTOROM NÁVRHU



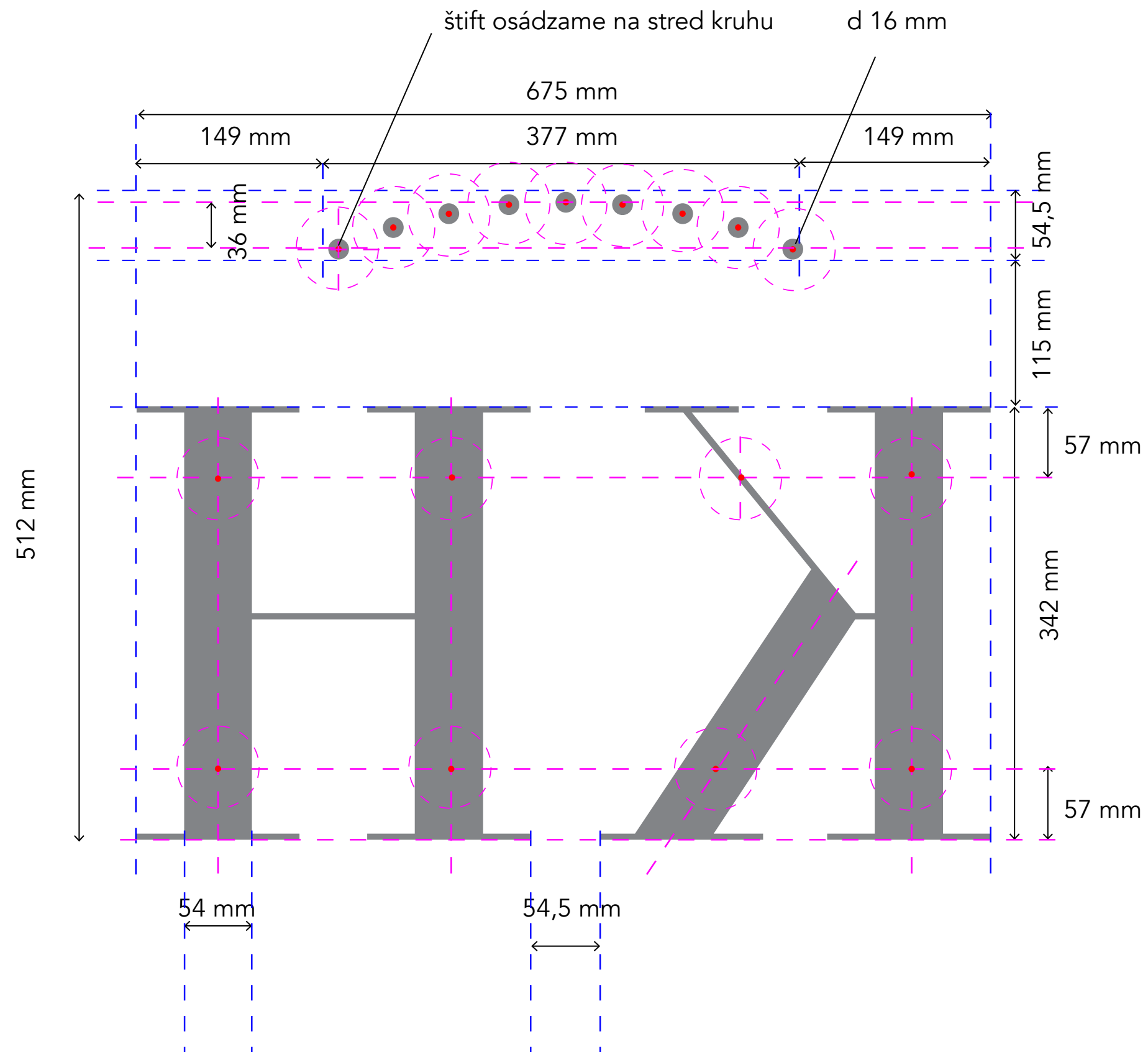
KOTVENIE DO FASÁDY*
*ROZMERY SÚ ORIENTAČNÉ. VÝROBNÚ DOKUMENTÁCIU DODÁ DODÁVATEĽ
PROŠIM KONZULTOVAŤ VÝROBNÚ DOKUMENTÁCIU S AUTOROM NÁVRHU



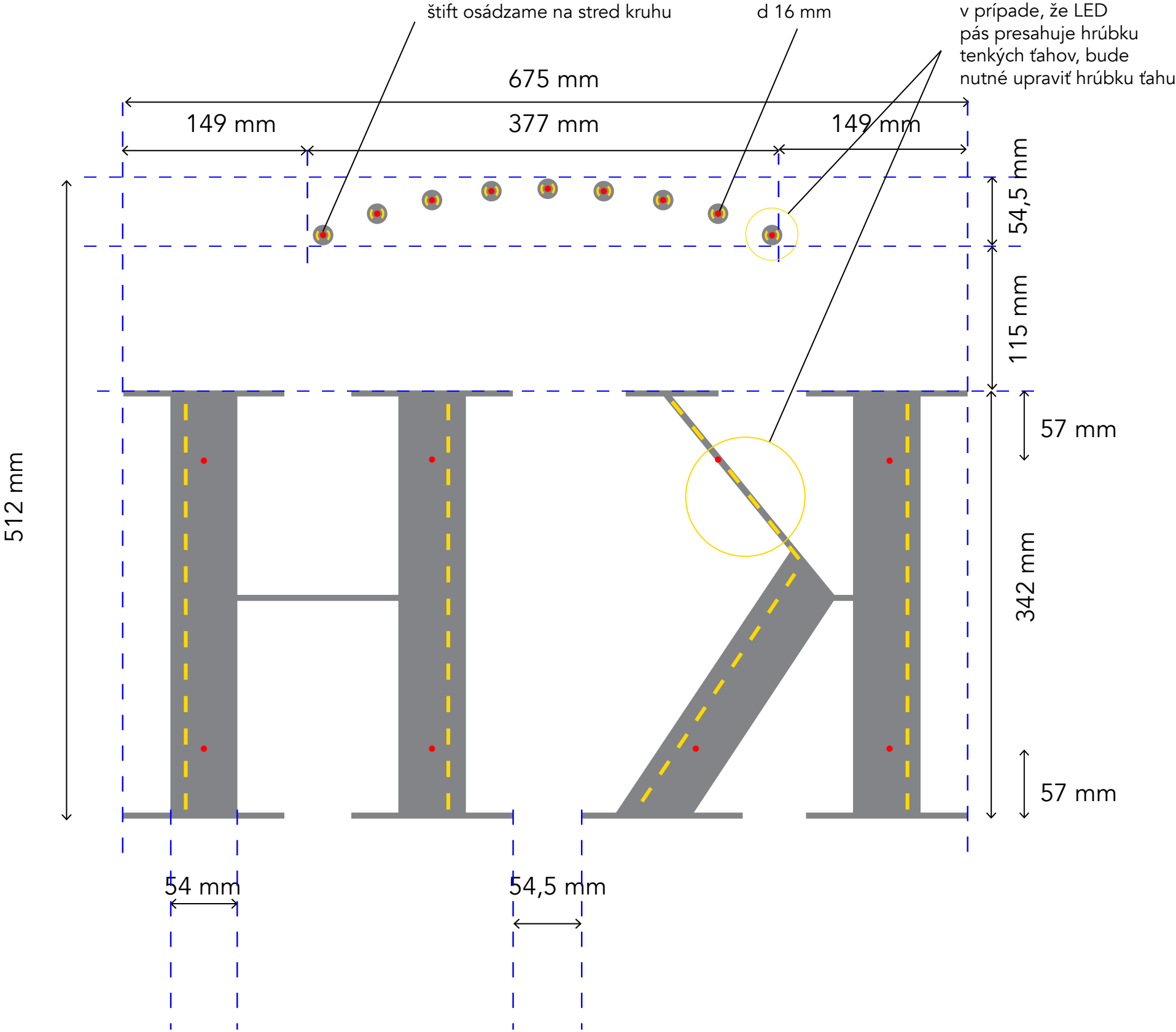
LOGO*
*ROZMERY SÚ ORIENTAČNÉ. VÝROBNÚ DOKUMENTÁCIU DODÁ DODÁVATEĽ
PROŠIM KONZULTOVAŤ VÝROBNÚ DOKUMENTÁCIU S AUTOROM NÁVRHU



LOGO
REVERZNÁ STRANA S VYZNAČENÝMI ÚCHYTMI 5 MM OCEĽOVÝMI ŠTIFTAMI*
*ROZMERY SÚ ORIENTAČNÉ. VÝROBNÚ DOKUMENTÁCIU DODÁ DODÁVATEĽ
PROŠIM KONZULTOVAŤ VÝROBNÚ DOKUMENTÁCIU S AUTOROM NÁVRHU



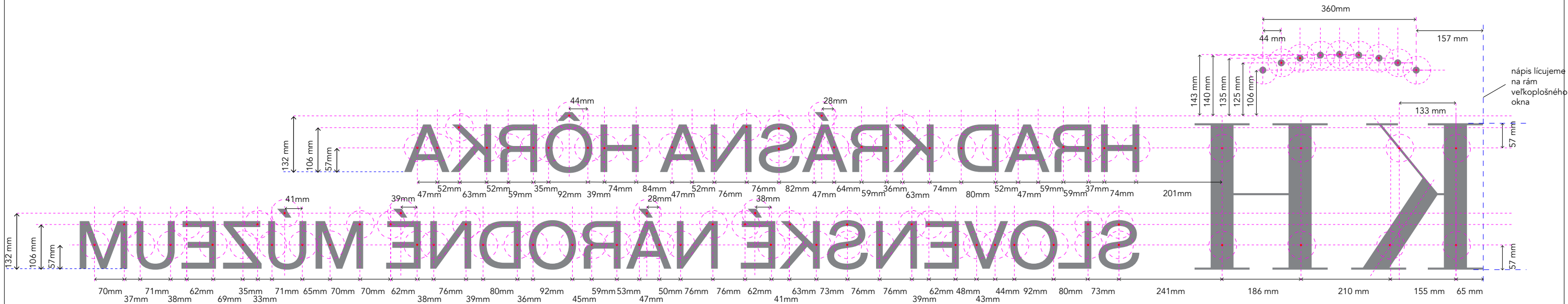
LOGO
S VYZNAČENÝMI LED PÁSMI3 MM LED STRIP OUTDOOR*
*ROZMERY SÚ ORIENTAČNÉ. VÝROBNÚ DOKUMENTÁCIU DODÁ DODÁVATEĽ
PROŠIM KONZULTOVAŤ VÝROBNÚ DOKUMENTÁCIU S AUTOROM NÁVRHU



NÁPIS A LOGO*
*ROZMERY SÚ ORIENTAČNÉ. VÝROBNÚ DOKUMENTÁCIU DODÁ DODÁVATEĽ
PROSÍM KONZULTOVAŤ VÝROBNÚ DOKUMENTÁCIU S AUTOROM NÁVRHU



NÁPIS A LOGO*
REVERZNÁ STRANA S VYZNAČENÝMI ÚCHYTMI 5 MM OCEĽOVÝMI ŠTIFTAMI*
*ROZMERY SÚ ORIENTAČNÉ. VÝROBNÚ DOKUMENTÁCIU DODÁ DODÁVATEĽ
PROSÍM KONZULTOVAŤ VÝROBNÚ DOKUMENTÁCIU S AUTOROM NÁVRHU

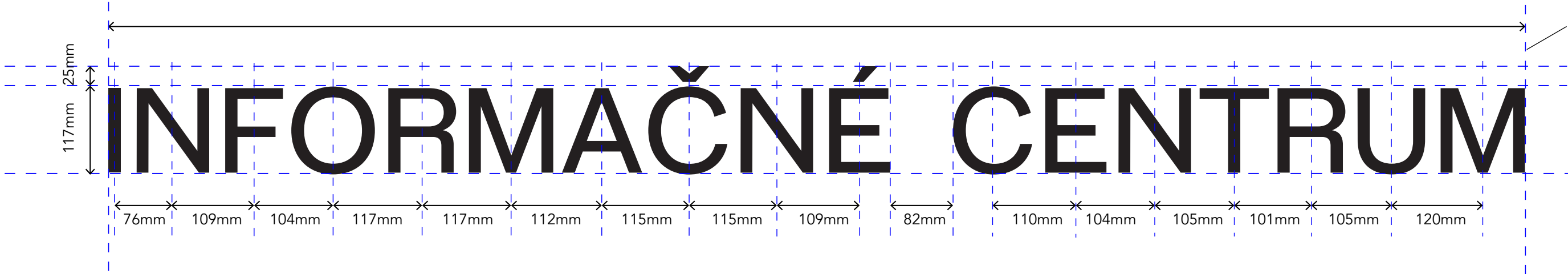


NÁPIS A LOGO*
REVERZNÁ STRANA S VYZNAČENÝM PODSVIETENIE LED PÁSOM**
*ROZMERY SÚ ORIENTAČNÉ. VÝROBNÚ DOKUMENTÁCIU DODÁ DODÁVATEĽ
**V PRÍPADE, ŽE LED PÁS PRESAHUJE HRÚBKU TENKÝCH ŤAHOV, BUDE
NUTNÉ UPRAVIŤ HRÚBKU ŤAHU
PROSÍM KONZULTOVAŤ VÝROBNÚ DOKUMENTÁCIU S AUTOROM NÁVRHU



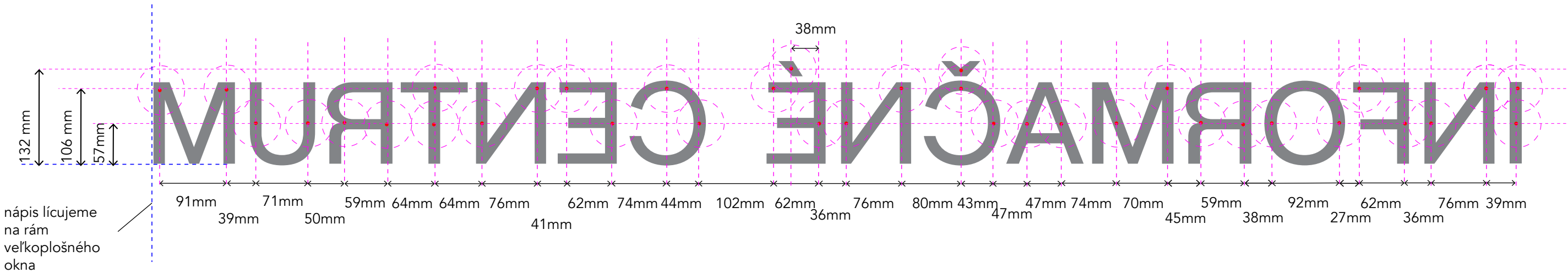
NÁPIS*
*ROZMERY SÚ ORIENTAČNÉ. VÝROBNÚ DOKUMENTÁCIU DODÁ DODÁVATEĽ
PROSÍM KONZULTOVAŤ VÝROBNÚ DOKUMENTÁCIU S AUTOROM NÁVRHU

1870 mm



nápis lícujeme
na rám
veľkoplošného
okna

NÁPIS*
REVERZNÁ STRANA S VYZNAČENÝMI ÚCHYTMI 5 MM OCEĽOVÝMI ŠTIFTAMI*
*ROZMERY SÚ ORIENTAČNÉ. VÝROBNÚ DOKUMENTÁCIU DODÁ DODÁVATEĽ
PROŠÍM KONZULTOVAŤ VÝROBNÚ DOKUMENTÁCIU S AUTOROM NÁVRHU



NÁPIS*
REVERZNÁ STRANA S VYZNAČENÝM PODSVIETENIE LED PÁSOM**
*ROZMERY SÚ ORIENTAČNÉ. VÝROBNÚ DOKUMENTÁCIU DODÁ DODÁVATEĽ
**V PRÍPADE, ŽE LED PÁS PRESAHUJE HRÚBKU TENKÝCH ŤAHOV, BUDE
NUTNÉ UPRAVIŤ HRÚBKU ŤAHU
PROSÍM KONZULTOVAŤ VÝROBNÚ DOKUMENTÁCIU S AUTOROM NÁVRHU

INFORMAČNÉ CENTRUM

nápis lícujeme
na rám
veľkoplošného
okna